



7MARES
at capcana



Welcome to
THE VERTICAL VILLAGE
at Cap Cana

Bienvenido al "village" vertical en Cap Cana

Enjoy the luxury
LIVING AT CAP CANA



JUANILLO BEACH



THE MARINA

Disfrute una vida de LUJO EN CAP CANA

In the center of the Caribbean, you can find Cap Cana, offering a world-class golf destination, home of two Jack Nicklaus Signature golf courses, Punta Espada Golf Club and Las Iguanas golf course, also part of the exclusive Nicklaus Club, surrounded by lakes of turquoise waters. And just in front of this majestic golf course is located 7MARES.

Ubicado en el centro del Caribe, está Cap Cana que le ofrece un destino de golf de clase mundial, ya que cuenta con dos campos de golf de la firma y diseño de Jack Nicklaus, Punta Espada Golf Course y Las Iguanas Golf Course, un campo espectacular con lagos de color azul turquesa y parte del exclusivo Nicklaus Club. Justo frente a éste se encuentra 7MARES.



PUNTA ESPADA GOLF COURSE

Countless amenities at
YOUR OWN PARADISE

Un sinnúmero de actividades en SU PARAÍSO PRIVADO



PUNTA ESPADA GOLF COURSE

Enjoy all year long the cristal clear waters of playa Juanillo, with almost two miles of white sand bordering the turquoise waves with the tropical palm trees framing it all; or perhaps practice your swing at the Iguanas Golf Course. For the more adventurers enjoy kayak, ziplines, buggies or just marvel with the bright colors of Cap Cana's nature. Living at 7MARES, is like living in paradise.

Disfrute a través de todo el año de las aguas cristalinas de playa Juanillo, con más de dos kilómetros de arena blanca, bordeando las olas azul turquesa y enmarcadas con las palmeras tropicales; ponga en práctica su golf en las Iguanas Golf Course. Para los más aventureros disfrute de kayaks, ziplines, buggies o simplemente maravílese con los brillantes colores de la naturaleza de Cap Cana. Vivir en 7MARES, es vivir en el paraíso.

The perfect location with the PERFECT SURROUNDINGS



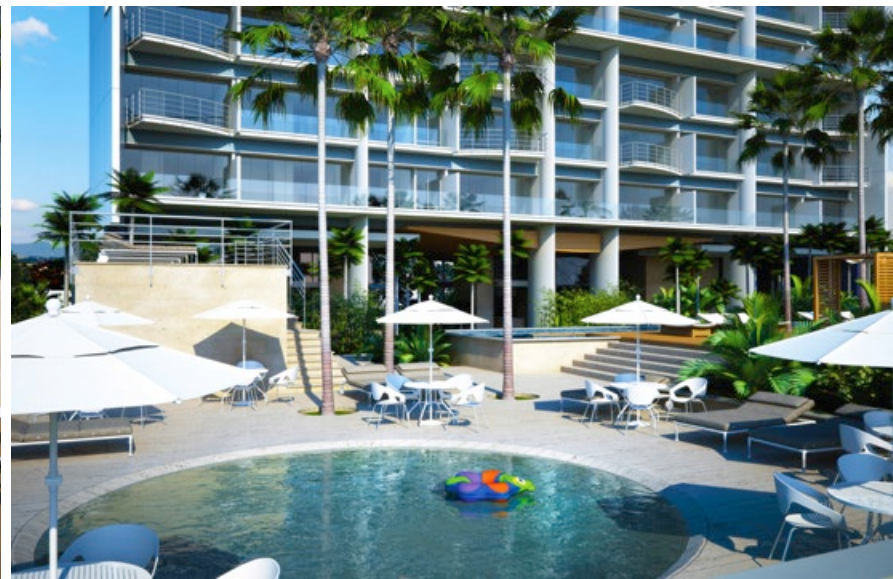
La ubicación perfecta en el ENTORNO PERFECTO

7MARES tower is located at the Boulevard Towers, in front of The Iguanas golf course. The project is developed in 14th floors and two underground floors for parking. Includes units from one to three bedrooms choices and two different types of luxurious 5 bedroom penthouses with two maid's bedrooms.

Torre 7MARES se encuentra en el Boulevard Towers, frente al campo de golf Las Iguanas. Contempla catorce niveles de construcción y dos niveles soterrados de parqueos. Incluye apartamentos desde 1 a 3 habitaciones y dos tipos de lujosos penthouse de 5 habitaciones y dos de servicio cada uno.



All the ammenities for YOUR COMFORT



VISTA DESDE LA ENTRADA DEL LOBBY

Todas las amenidades para SU CONFORT

- Lobby with lounge area
- 24 hours service
- Fully equipped gym
- Adult's pool
- Children's pool
- Spa
- Events and games room
- Valet parking
- Golf cart parking spaces
- Bike parking spaces
- Solar pannels
- Eco friendly

- Lobby con área de lounge
- Conserjería las 24 horas
- Gimnasio totalmente equipado
- Piscina para adultos
- Piscina para niños
- Spa
- Salón de fiestas y juegos
- Valet Parking
- Parqueo para carritos de golf
- Parqueo para bicicletas
- Paneles solares
- Eco friendly





Living at Cap Cana
JUST GOT BETTER



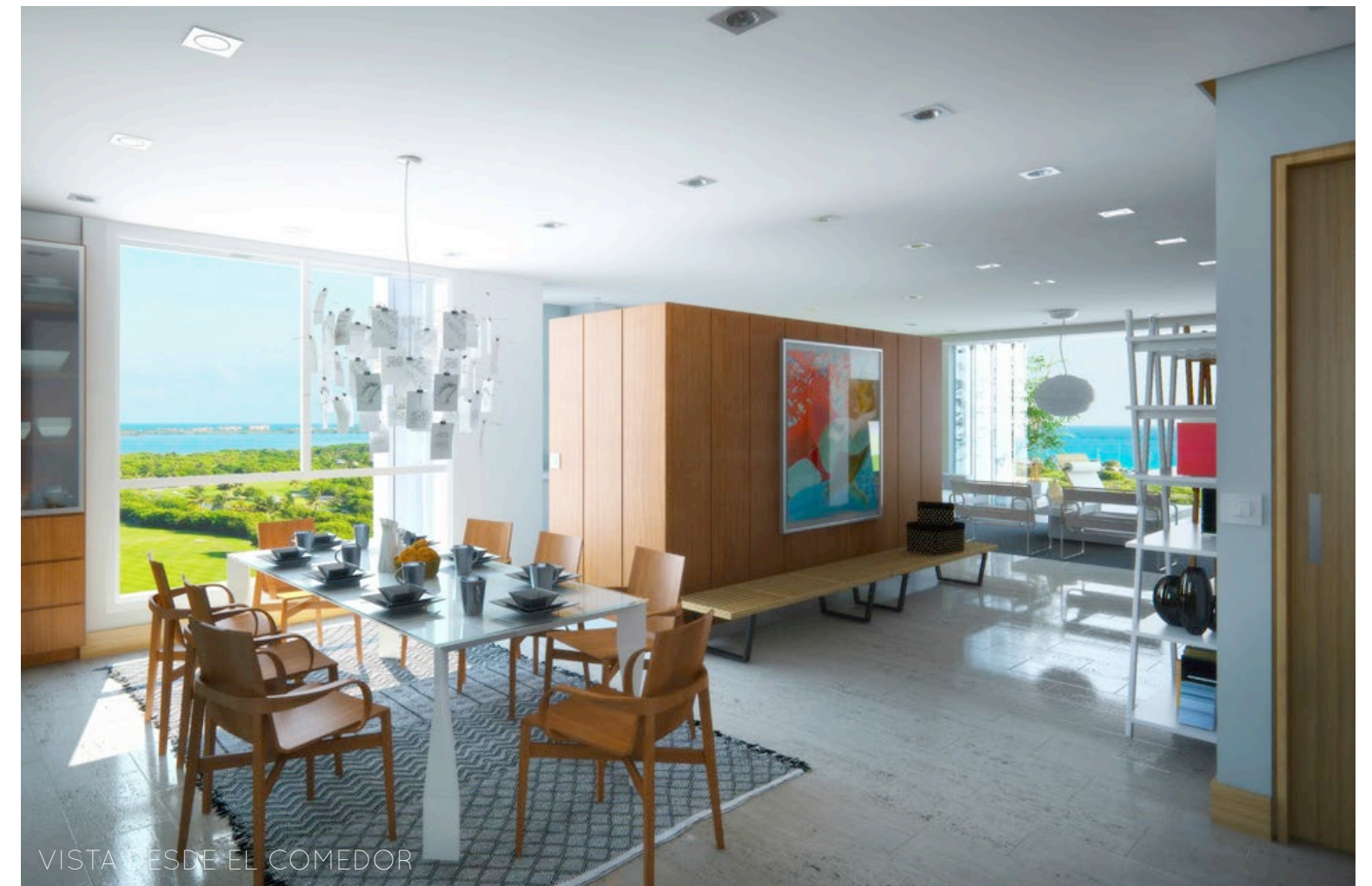
Vivir en Cap Cana es ahora mejor

THE APARTMENTS

Los Apartamentos

Seven different units of one, two and three bedrooms, including two magnificent 5 bedrooms penthouses, all perfectly designed to offer the maximum comfort for all your family.

Siete tipos de apartamentos, de una, dos y tres habitaciones, incluyendo dos majestuosos penthouses de 5 habitaciones, todos estratégicamente diseñados para ofrecer la máxima comodidad para su familia.



VISTA DESDE EL COMEDOR



VISTA DESDE EL BALCÓN

Apartament type
Apartamento tipo A&F



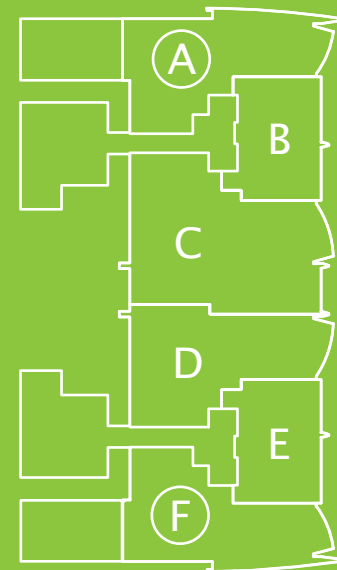
VISTA DESDE LA COCINA



VISTA DESDE LA SALA

- From 2,432.64 to 2,486.46 Sq.Ft.
- Two bedrooms
- Three bathrooms
- Guest's bathroom
- Family room
- Dining room
- Kitchenette
- Study
- Terrace
- Laundry room

- Desde 226 a 231 m²
- Dos habitaciones
- Tres baños
- Baño de visitas
- Estar familiar
- Comedor
- Kitchenette
- Estudio
- Terraza
- Área de lavado



Apartment type
Apartamento tipo B&E



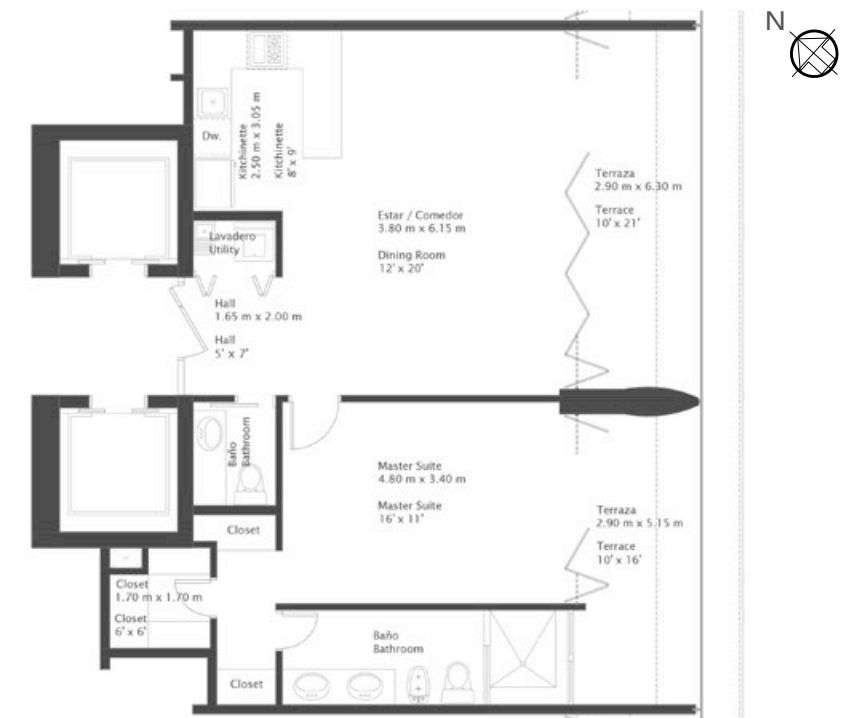
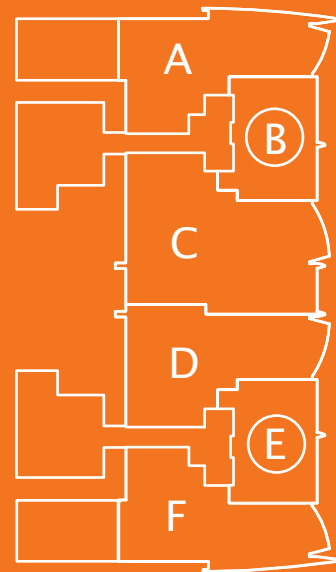
VISTA DESDE LA SALA/ COMEDOR



VISTA DESDE LA HABITACIÓN

- From 1,227.08 to 1,916 Sq.Ft.
- One and two bedrooms
- One bathroom
- Guest's bathroom
- Family room
- Dining room
- Kitchenette
- Terrace
- Laundry room

- Desde 114 a 178 m²
- De una y dos habitaciones
- Baño
- Baño de visitas
- Estar familiar
- Comedor
- Kitchenette
- Terraza
- Área de lavado



Apartament type
Apartamento tipo AB&FE



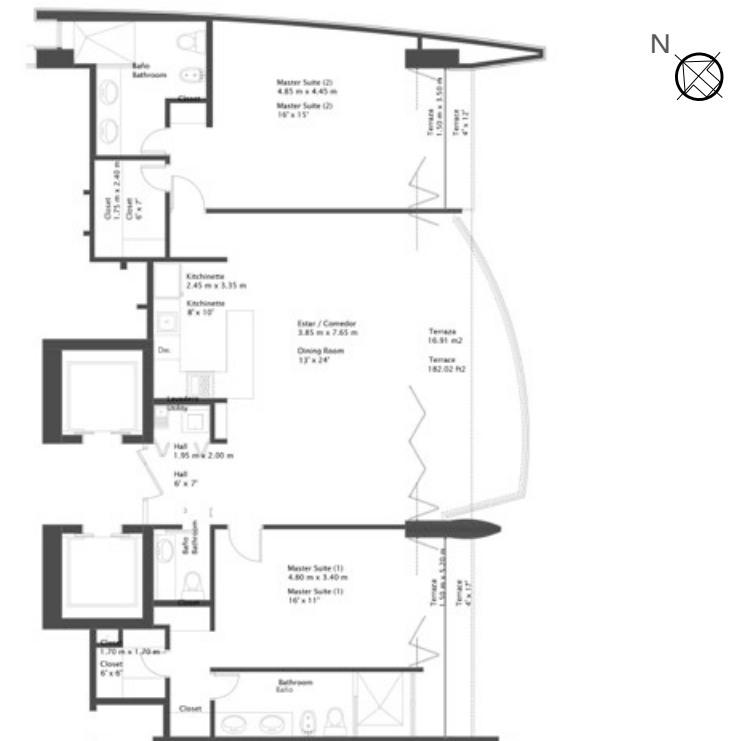
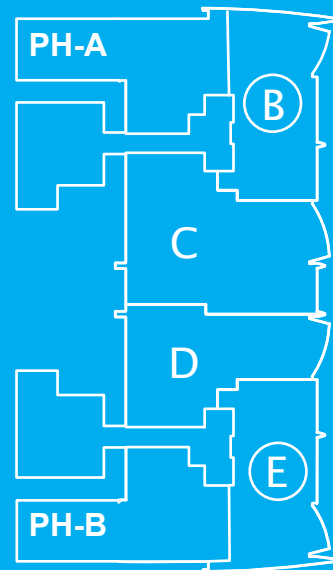
VISTA DESDE LA SALA/ COMEDOR



VISTA DESDE LA HABITACIÓN

- 1,690 Sq.Ft.
- Two bedrooms
- Two bathrooms
- Guest's bathroom
- Family room
- Dining room
- Kitchenette
- Terrace
- Laundry room
- Only available on floor 12

- 157 m²
- Dos habitaciones
- Dos baños
- Baño de visitas
- Estar familiar
- Comedor
- Kitchenette
- Terraza
- Área de lavado
- Disponible solo en nivel 12





VISTA DESDE EL PENTHOUSE

Apartment type
 Apartamento tipo **C**



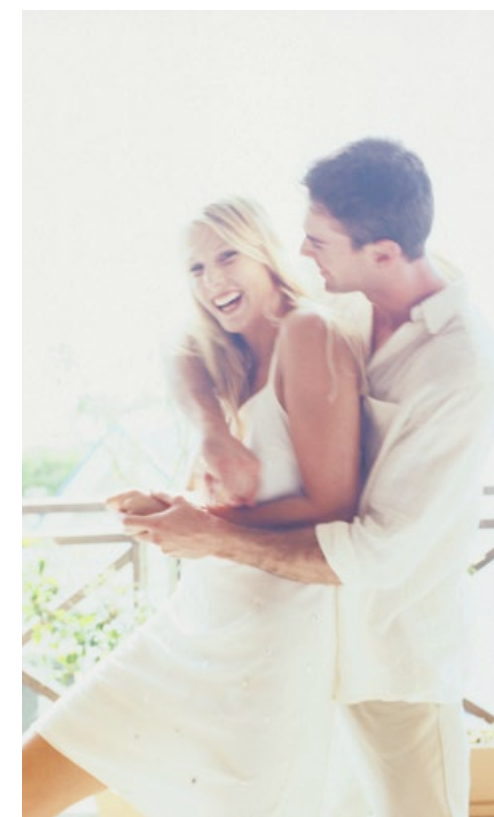
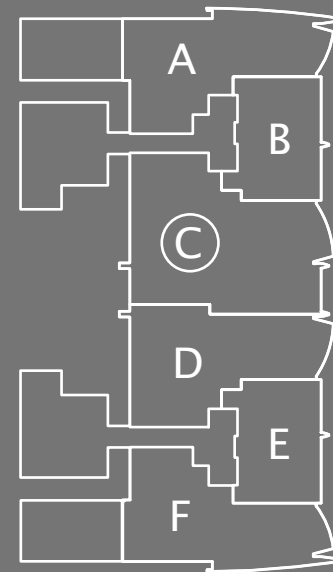
VISTA EXTERIOR BalcÓN



VISTA DESDE LA HABITACIÓN

- From 2,626.39 Sq.Ft. to 2,744.79 Sq.Ft.
- Three bedrooms
- Three bathrooms
- Guest's bathroom
- Family room
- Dining room
- Kitchenette
- Terrace
- Laundry room

- Desde 244 m² hasta 255 m²
- Tres habitaciones
- Tres baños
- Baño de visitas
- Estar familiar
- Comedor
- Kitchenette
- Terraza
- Área de lavado

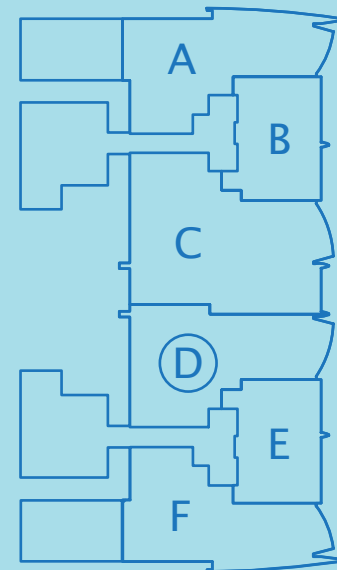


Apartament type
Apartamento tipo D



- From 1,905.21 Sq.Ft. to 1,959.03 Sq.Ft.
- Two bedrooms
- Two bathrooms
- Guest's bathroom
- Family room
- Dining room
- Kitchenette
- Terrace
- Laundry room

- Desde 177 m² hasta 182 m²
- Dos habitaciones
- Dos baños
- Baño de visitas
- Estar familiar
- Comedor
- Kitchenette
- Terraza
- Área de lavado

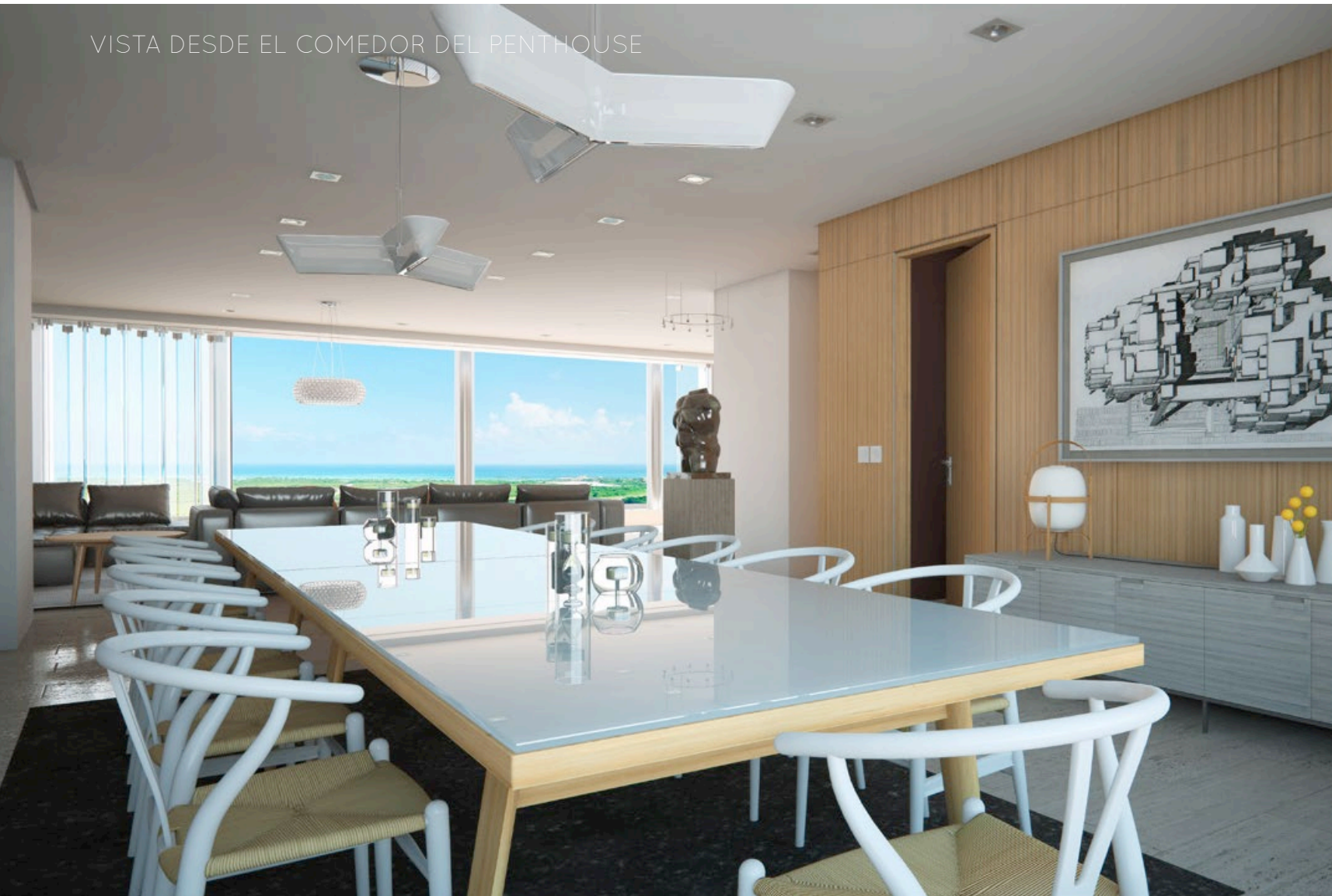




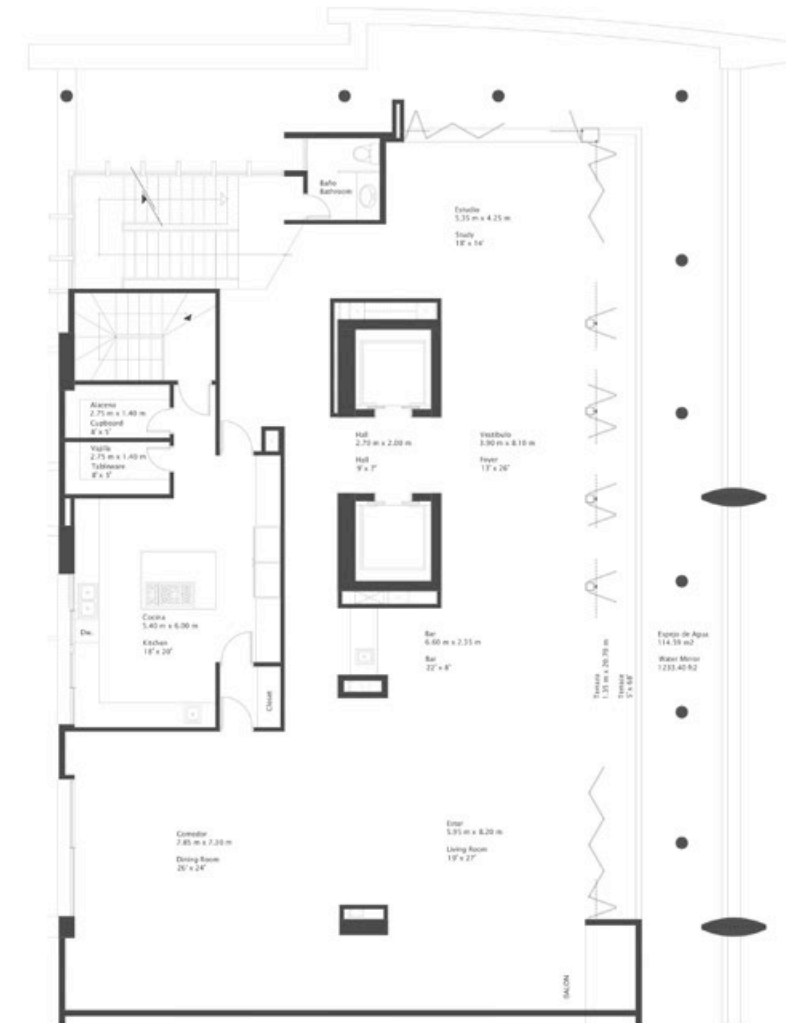
VISTA DESDE LA SALA DEL PENTHOUSE

Apartament type Apartamento tipo PHA

VISTA DESDE EL COMEDOR DEL PENTHOUSE



PRIMER NIVEL

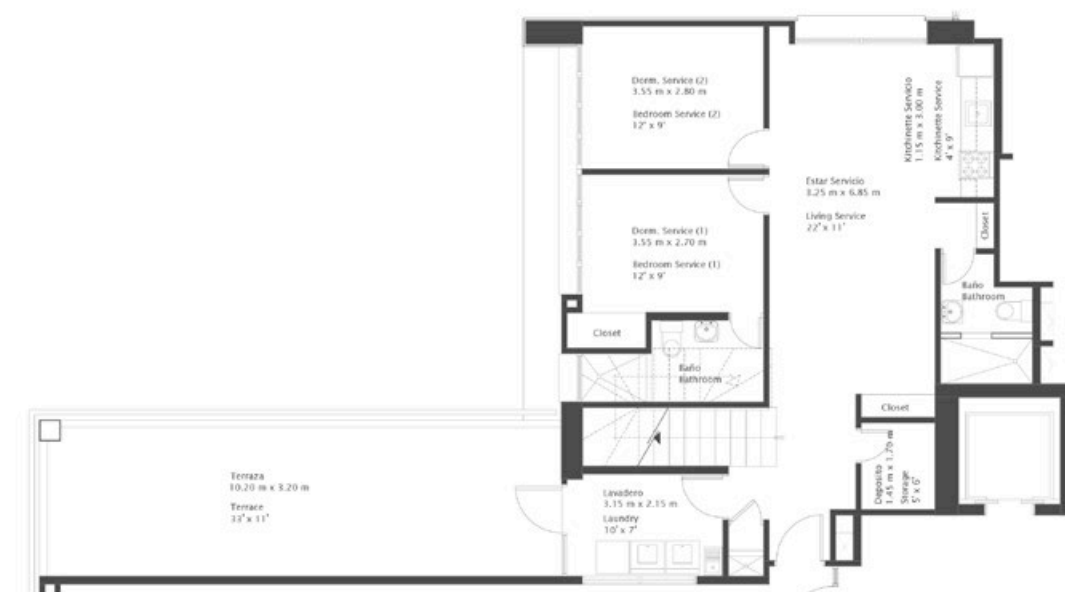
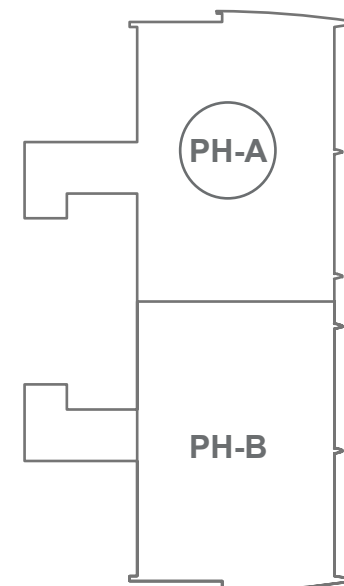


SEGUNDO NIVEL



- From 11,065.3 Sq.Ft. t
- Five bedrooms
- Seven bathrooms
- Two guest's bathroom
- Water mirror area
- Family room
- Dining room
- Study
- Kitchenette
- Terrace
- Laundry room
- Two bedroom sevice area

- Desde 1,028 m²
- Cinco habitaciones
- Siete baños
- Dos baños de visitas
- Área espejo de agua
- Estar familiar
- Comedor
- Estudio
- Kitchenette
- Terraza
- Área de lavado
- Área de sevicio de dos habitaciones



ÁREA SERVICIO





VISTA DESDE EL ESTAR FAMILIAR DEL PENTHOUSE

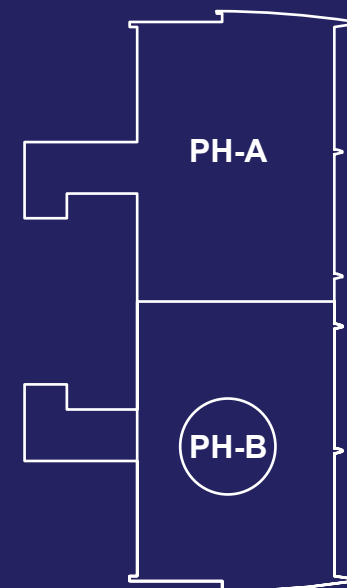
Apartment type
Apartamento tipo PHB



VISTA DESDE LA HABITACIÓN DEL PENTHOUSE

- From 11,065.3 Sq.Ft. t
- Five bedrooms
- Seven bathrooms
- Two guest's bathroom
- Water mirror area
- Family room
- Dining room
- Study
- Kitchenette
- Terrace
- Laundry room
- Service area

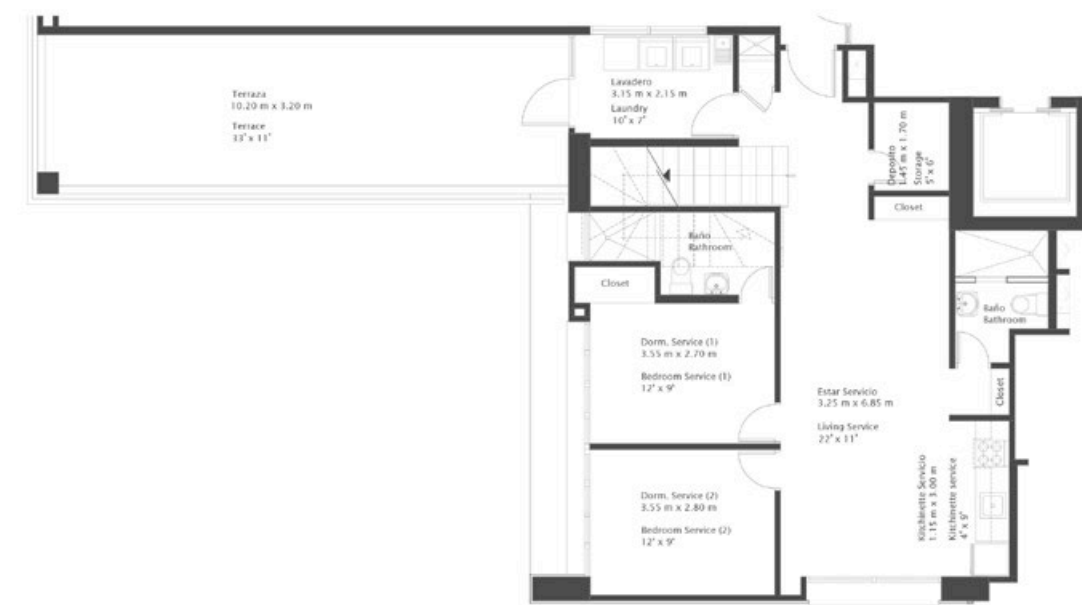
- Desde 1,028 m²
- Cinco habitaciones
- Siete baños
- Dos baños de visitas
- Área espejo de agua
- Estar familiar
- Comedor
- Estudio
- Kitchenette
- Terraza
- Área de lavado
- Área de servicio



PRIMER NIVEL

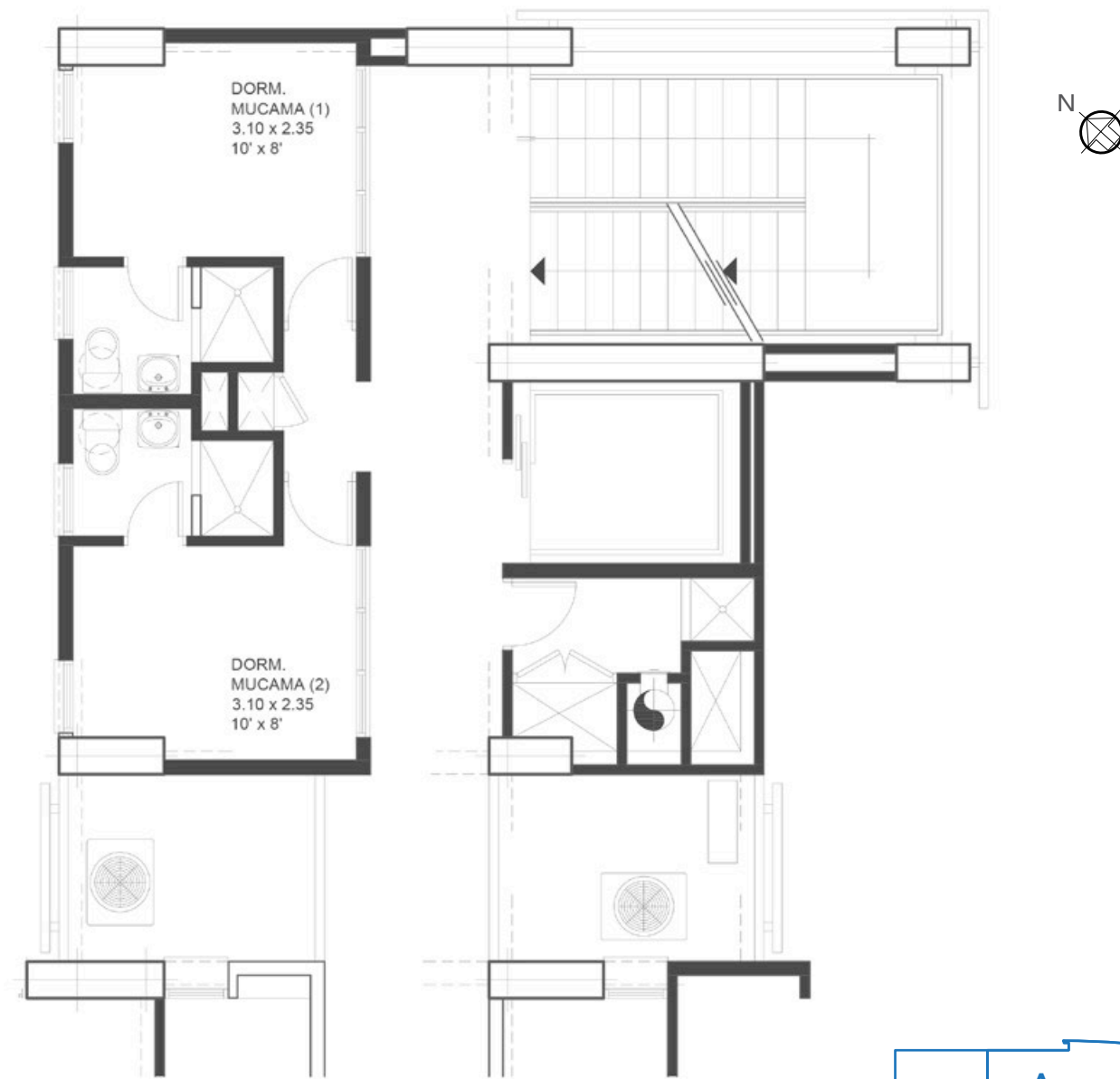


SEGUNDO NIVEL



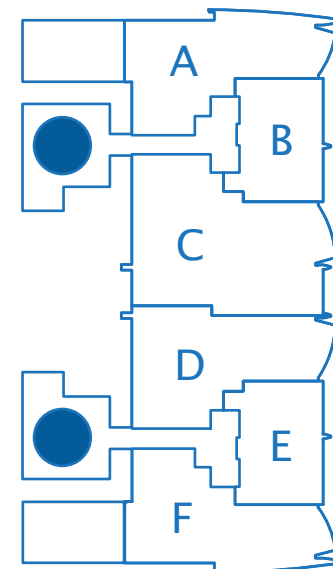
ÁREA SERVICIO

Service Unit Unidad de Servicio



- From 150.7 Sq.Ft.
- One bedroom
- One bathroom
- Available from level 1 to 11

- Desde 14 m²
- Una habitación
- Un baño
- Disponible en niveles 1 al 11



Technical SPECIFICATIONS Especificaciones técnicas

- Located on the site No 7 of Boulevard Towers in Cap Cana
- With 64,881.407 Sq.Ft. of construction
- Ecological building that ensures savings for homeowners
- The structure is composed of two sections: The high level, of a sober design, and the low level, a green level, where the social areas are located
- Two underground parking levels
- Majestic open lobby, naturally ventilated
- 72 apartments
- 12 levels with six apartments each of one to three bedrooms
- Two penthouse levels at floors 13 and 14
- Ventilated emergency stairs with all regulations
- Advanced waste system to meet the requirements of Eco Friendly
- Solar panels

- Ubicado en el solar No 7 del Boulevard Towers en Cap Cana
- Con 6,027.68 metros cuadrados de construcción
- Edificación ecológica que asegura ahorros significativos para propietarios
- La estructura está compuesta de dos cuerpos: El nivel alto, de diseño sobrio y nivel bajo, verde, donde se ubican las áreas sociales
- Dos niveles soterrados de parqueo
- Majestuoso lobby abierto, ventilado naturalmente
- 72 apartamentos
- 12 niveles con seis apartamentos cada uno de una a tres habitaciones
- Dos niveles para penthouse en niveles 13 y 14
- Escaleras de emergencia ventiladas y abiertas con todas las normativas
- Ductos de basura con sistema avanzado y bajo los requerimientos Eco Friendly
- Paneles solares



809.669.3087
m.sanz@inversionesaides.com



Todas las imágenes son representaciones conceptuales sujetas a cambio.





www.sietemarescapcana.com